

# ESTRUCTURAS DE CUBIERTAS

AceroTEC

Ficha Técnica

20/03/2016

## Estructuras de Cubiertas

### Descripción del Producto:

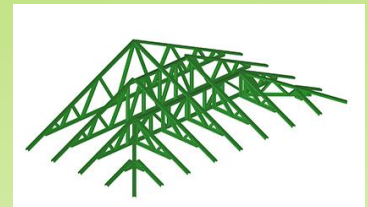
Mediante el uso de perfiles livianos de acero estructural de fabricación industrial, se forman entramados con uniones de tornillos auto perforantes que permiten cubrir las áreas requeridas en las edificaciones con una estructura de cubierta de construcción rápida, segura y eficiente.

La estructura de cubierta fabricada con el sistema Light Steel Framing puede ser utilizada en toda construcción sin importar el sistema constructivo utilizado ni la complejidad del diseño arquitectónico. La versatilidad del sistema permite acoplarse con facilidad a elementos estructurales de hormigón armado o de acero.

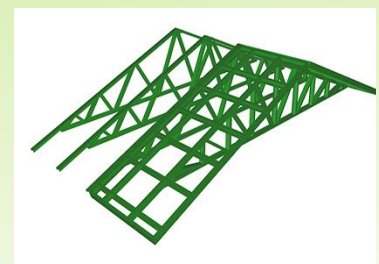
## Tipos de Cubiertas

•••

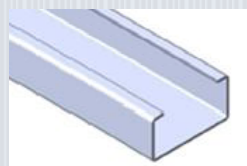
### SISTEMA DE CERCHAS



### SISTEMA DE PANELES



## ESPECIFICACIONES TÉCNICAS DEL PERFIL



Sección:

Espesores: 0.75mm/0.9mm/1.15 mm

Recubrimiento: Los perfiles cumplen con la norma de recubrimiento galvanizado de Zinc Z-275

Norma: Las edificaciones con perfiles de acero liviano laminados en frío y sus componentes se encuentran regulados en la norma ecuatoriana de construcción

